

# Jaarplan Organisatie 2024

## Cliëntreis centraal

- Integrale cliëntreis in kaart brengen: ontwikkelen meetinstrument en uitvoeren 0-meting.
- Op basis van uitkomsten starten project 'Passende cliëntreis' en project 'Eén toegang tot passende zorg'.
- Visie 'Samen verder met hersenletsel' concreet maken en leidend maken in ons dagelijkse handelen.
- Verbreden van behandelaanbod met project 'Verblijf met behandeling'.
- Faciliteren thuiswonen op basis van een Volledig Pakket Thuis (VPT).

## Aantrekkelijk werk

- Periodiek het werkgeluk van medewerkers meten als input voor het project 'Werkgeluk'.
- Expertise-ontwikkeling, onder andere de trainingen CGB en NAH en NAH+/Triple C voor medewerkers.
- Onderzoek naar organisatiebrede aanpak voor teamontwikkeling met FIT. Op basis van de uitkomsten wordt dit geïmplementeerd.
- Reduceren verzuim met het project 'Verzuimaanpak'.
- Uitvoeren van project 'Praktijkleren'.
- Externe zichtbaarheid door het project 'Werkgeversmerk'.
- Uitvoeren praktijkgericht onderzoek met onderzoeksorganisaties om toonaangevend te zijn en te blijven in NAH.



MENSEN  
MET NAH &  
NAASTEN

**InteraktContour,  
toonaangevend voor  
volwassenen met NAH**

TECHNOLOGIE

**In de behandeling, begeleiding en zorg streven we samen naar een waardevol en een zo zelfstandig mogelijk leven voor mensen met niet-aangeboren hersenletsel (NAH). Wij zetten onze expertise in, ontwikkelen en delen deze met elkaar en met anderen. Dit maakt werken bij ons aantrekkelijk en onderscheidend.**

MEDEWERKERS

WERK-  
PROCESSEN &  
BEDRIJFS-  
VOERING

SAMENWERKEN

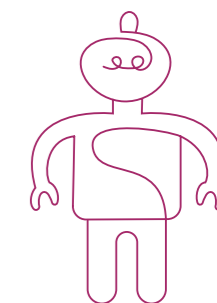


## Samen doen waar wij goed in zijn

- Inzicht in noodzakelijke samenwerkingen verkrijgen met project 'Regionale samenwerking & markt-bewerking'. Ook maken we Samenwerkingsafspraken per regio.
- Ontwikkelen en definiëren van het productportfolio NAH zodat dit gedeeld kan worden.

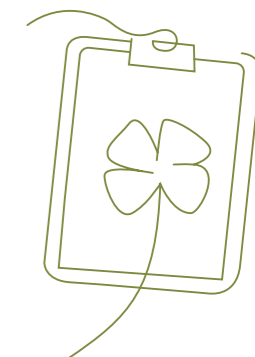
## Technologie voorop

- Implementeren van technologie met projecten van programma Technologie (o.a. 'Digitale vaardigheden' en 'Digitale dagbesteding').
- Ontwikkelen en uitvoeren van programma 'Datagedreven werken'.
- Uitwisselen expertise en producten/diensten op het gebied van technologie voor mensen met NAH.



## Duurzame groei

- Inrichten van passende werkprocessen & sturen op blijvend gezonde financiën.
- Verder uitvoeren van project 'Green Deal' en leveren van een betekenisvolle bijdrage aan de reductie van CO2.
- Kwaliteitsdashboard ontwikkelen voor organisatiebrede sturingsinformatie.



**InteraktContour**  
VERDER MET HERSENLETSEL