

Koers InteraktContour

2024-2028

InteraktContour

VERDER MET HERSENLETSEL



Cliëntreis centraal

- Passende zorg met één toegang: zo licht als kan, zo intensief als nodig
- Behandelexpertise inzetten in de hele cliëntreis
- Zo lang mogelijk thuis
- Wonen met passende NAH-zorg

Aantrekkelijk werk

- Werkgeluk van medewerkers centraal
- Expertise ontwikkelen, behouden en inzetten
- Bevorderen zichtbaarheid, herkenbaarheid & trots



MENSEN
MET NAH &
NAASTEN

MEDEWERKERS

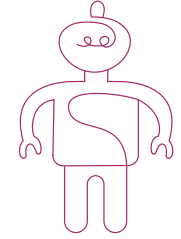
SAMENWERKEN

TECHNOLOGIE

WERK-
PROCESSEN &
BEDRIJFS-
VOERING

InteraktContour, toonaangevend voor volwassenen met NAH

In de behandeling, begeleiding en zorg streven we samen naar een waardevol en een zo zelfstandig mogelijk leven voor mensen met niet-aangeboren hersenletsel (NAH). Wij zetten onze expertise in, ontwikkelen en delen deze met elkaar en met anderen. Dit maakt werken bij ons aantrekkelijk en onderscheidend.

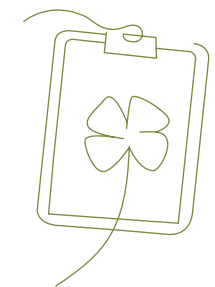


Technologie voorop

- Technologie is vanzelfsprekend
- Voorloper & landelijke expert in technologie
- Focus digitalisering & datagedreven werken

Duurzame groei

- Vanuit een gezonde basis
- Werken aan duurzame zorg
- Wendbare organisatie



Samen doen waar wij goed in zijn

- Met mensen met NAH, naasten en netwerk
- Met elkaar, vanuit verschillende expertises
- Met partners en in allianties, landelijk en in de regio



Leven met NAH

Wij bieden behandeling, begeleiding en zorg aan volwassenen met niet-aangeboren hersenletsel (NAH). Samen met hen, naasten en netwerk streven we naar een zo waardevol en zelfstandig mogelijk leven voor mensen met NAH.

- De cliëntreis is leidend in de behandeling, begeleiding en zorg die wij bieden. We verkennen de mogelijkheden en bepalen samen welke behandeling, begeleiding en zorg passend is. Uitgangspunt is de zelfredzaamheid en het samen doen met mensen met NAH, naasten en netwerk. Technologie ondersteunt hierbij en zetten we volop in.
- Mensen met NAH en naasten krijgen thuis de ondersteuning en zorg die nodig is voor een waardevol en zo zelfstandig mogelijk leven. In de thuissituatie bieden we onze diensten en expertise breed aan, indien passend bij de vraag.
- Mensen met NAH vinden een thuis in de woonlocaties, wanneer het thuiswonen niet (meer) gaat. In de woonlocaties richten we ons op volwassenen met NAH en hun naasten. Mensen kunnen hier blijven wonen tot hun overlijden, mits de zorgvraag passend is. Bij instroom hanteren we een leeftijdsgrens van 18-75 jaar.

- Van oudsher wonen er mensen met aangeboren hersenletsel in de woonlocaties. Voor de mensen die al bij ons wonen, blijven we goede zorg bieden. Er komen geen nieuwe mensen met aangeboren hersenletsel wonen in de woonlocaties.
- Aan mensen met neurodegeneratieve aandoeningen (MS en Parkinson in de niet progressieve fase) bieden we, indien passend, begeleiding thuis, dagbesteding en wonen in de grotere woonlocaties met 24/7 zorg aan.
- We bepalen de toegevoegde waarde van de dienstverlening arbeidsre-integratie en op basis hiervan maken we een keuze hoe die wordt ingezet.

Toonaangevend in NAH

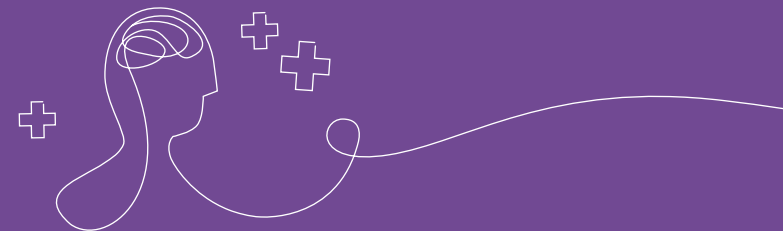
InteraktContour, toonaangevend voor volwassenen met NAH

- Mensen met NAH, naasten en netwerk (h)erkennen ons als NAH-expert. We zetten onze expertise in de behandeling, begeleiding en zorg aan volwassenen met NAH in en ontwikkelen deze door.
- We delen onze expertise in regionale en landelijke netwerken en met het onderwijs. Dit doen we samen wanneer het kan en zo nodig zelfstandig.

- We zoeken actief naar manieren om onze NAH-expertise in te zetten bij andere partijen, zoals organisaties die kinderen met NAH ondersteunen, organisaties op het gebied van arbeidsre-integratie, GGZ, VVT en verwijzers. Zij (h)erkennen ons als NAH-expert.
- We faciliteren onderzoek en innovatie ten behoeve van toekomstbestendige NAH-zorg. We meten en monitoren in de behandeling, begeleiding en zorg aan mensen met NAH.

Clientreis centraal

Passende behandeling, begeleiding en zorg in de clientreis
zo licht als mogelijk, zo intensief als nodig - met één toegang



Behandelexpertise in clientreis

- Mensen met NAH en naasten maken gebruik van onze expertise bij behandelvragen en het behandelprogramma Hersenz. Deze expertise bieden we ook aan in de begeleiding thuis en bij het wonen in een woonlocatie.
- We zijn er ook voor mensen met NAH en naasten in het traject na revalidatie. Hierbij sluiten we zo goed mogelijk aan op het revalidatietraject.

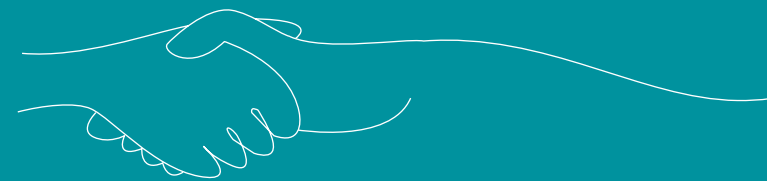
Zo lang mogelijk thuis

- We begeleiden mensen met NAH in het zo lang mogelijk zelfstandig thuiswonen, samen met naasten en netwerk. We verminderen en/of nemen obstakels weg die mensen met NAH en naasten ervaren bij het thuiswonen. Mantelzorgers krijgen ondersteuning in hun rol. Ook zetten we volop in op technologie thuis.
- Wij faciliteren (geclusterd) wonen op basis van MPT/VPT met de begeleiding en zorg die nodig is. We werken hierin samen, in de organisatie en met anderen. We investeren in deze dienstverlening in de omgeving van woonlocaties met 24-7 beschikbare zorg.
- In de thuissituatie begeleiden wij ook mensen met een combinatie van NAH en bijkomende GGZ-problematiek (NAH+).

Wonen met NAH-zorg

- De woonlocaties bieden een thuis voor mensen met NAH wanneer thuiswonen niet (meer) gaat. Uitgangspunt is een passende match tussen de zorgvraag van mensen met NAH (tenminste ZZP 4 en hoger) en onze dienstverlening in de woonlocaties.
- In een aantal locaties bieden we zorg aan mensen met NAH+.
- We bieden verblijf met behandeling in enkele kernlocaties.

Samen doen waar wij goed in zijn



Samen met mensen met NAH, naasten en netwerk

- Zelf- en samenredzaamheid van mensen met NAH, naasten en netwerk staat voorop.
- Gelijkwaardigheid en wederkerigheid zijn het uitgangspunt.
- Ervaringsdeskundigen en vrijwilligers zetten zich in.

Samenwerken in de organisatie

- Medewerkers met verschillende expertises werken samen door de hele organisatie heen.
- Onderling samenwerken is nodig om onze dienstverlening goed te kunnen organiseren.
- Medewerkers werken in de regio samen in het contact met andere organisaties t.b.v. zichtbaarheid, positionering & samenwerking met partners en het bieden van passende behandeling, begeleiding en zorg.

Samenwerken met onderwijs

- We werken samen met onderwijs en delen onze expertise.
- We investeren in leer-werkplekken voor (potentiële) medewerkers.
- Het bieden van stageplaatsen en leerarbeidsplaatsen binnen de gehele organisatie is vanzelfsprekend.
- We werken in onze dienstverlening samen met studenten.

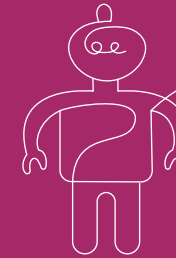
Samenwerken & allianties

Samen kom je verder. We sluiten allianties en participeren hierin actief om de zorg voor mensen met NAH beter maken. Dit doen wij onder meer met:

- GGZ-organisaties – op het gebied van specialistische nah+ zorg (trainen medewerkers InteraktContour in NAH+ begeleiding, leveren van onze NAH-expertise in behandeltrajecten GGZ; hiertoe maken we passende samenwerkingsafspraken met GGZ-organisaties).
- VVT-organisaties – op het gebied van de groeiende groep ouderen met NAH (trainen medewerkers, NAH-expertise beschikbaar stellen voor dienstverlening ouderenzorgorganisaties; in allianties met ouderenzorgorganisaties ontwikkelen we gezamenlijk aanbod, bijvoorbeeld voor ouderen met dementie en NAH).
- Ketenpartners met aanbod in acute en revalidatiefase NAH - voor een sluitende doorstroming naar NAH-zorg in de chronische fase.
- Samenwerken met organisaties op gebied van (zorg) technologie en diensten - daar waar samenwerking leidt tot betere kwaliteit en/of kostenvoordelen.
- Cliënten en patiëntenorganisaties: zij weten wat er leeft om onze dienstverlening beter te maken.

Technologie voorop

Voorloper op het gebied van technologie voor mensen met NAH:
dat zijn we en dat willen we blijven.



Technologie eerst

- Technologie is vanzelfsprekend in onze behandeling, begeleiding en zorg. De focus ligt op het op grote schaal inzetten van bewezen arbeidsbesparende technologieën, gericht op het vergroten van zelfredzaamheid (autonomie) en veiligheid van mensen met NAH.
- Technologische oplossingen dragen bij aan de arbeidsmarktproblematiek én kostenreductie én gelijkblijvende of betere kwaliteit van leven.

Landelijke expert in technologie

- We worden landelijk (h)erkend als voorloper in technologie voor mensen met NAH.
- Wij delen onze kennis en ervaring met anderen.
- We experimenteren met en investeren in arbeidsbesparende technologie en maken de inzichten landelijk beschikbaar.
- We verkennen de mogelijkheid om zelfontwikkelde innovaties landelijk aan te bieden (bijv. digitale dagbesteding / uitleenservice).

Datagedreven werken

- We investeren in datagedreven werken ten behoeve van efficiëntie en het verbeteren van zorg- en werkprocessen. (Datagedreven werken gaat om het systematisch verzamelen, beheren, analyseren, interpreteren en benutten van data voor leren, verbeteren en beslissen).
- We werken landelijk samen en delen kennis en ervaringen.

Digitaal eerst

- Digitale zorg en dienstverlening staat voorop. Digitaal wanneer het kan, fysiek wanneer nodig.
- Dit levert voordelen op het gebied van duurzaamheid en efficiëntie. Daarnaast is digitaal werken essentieel in de ontwikkeling van datagedreven werken.

Samenwerken

- We werken samen met mensen met NAH, naasten en netwerk om onze ambitie waar te maken.
- We werken samen met andere zorgaanbieders, kennis- en onderwijsinstellingen en financiers, wanneer dit helpt om technologie, digitalisering en datagedreven werken verder te ontwikkelen.

Aantrekkelijk werk



Medewerker = expert

- Wij faciliteren medewerkers om expertise te ontwikkelen, te behouden en in te zetten.
- Wij geven ruim baan voor persoonlijke en vakinhoudelijke groei.
- Medewerkers werken samen, kennen elkaars expertise en benutten deze ook (binnen en buiten de organisatie).
- Medewerkers zetten zich in als expert en krijgen ruimte en autonomie om als professional hun vak uit te oefenen.

Werkgeluk

- We investeren in vitaliteit en een goede werk- en privébalans, zodat medewerkers zich duurzaam kunnen inzetten in alle levensfasen.
- Medewerkers hebben medezeggenschap over hun werkschema en prioriteren daar waar mogelijk hun werkzaamheden zelf.
- We bieden goede (secundaire) arbeidsvoorwaarden en aantrekkelijke carrièrepaden.
- We hebben bewuste en oprechte aandacht en waardering voor medewerkers.
- We vinden sfeer en een prettige werkomgeving belangrijk met ruimte voor ontspanning en reflectie.

Trots op wie we zijn en wat we doen

- Medewerkers zijn trots op InteraktContour en de behandeling, begeleiding en zorg aan cliënten, naasten en netwerk.
- We bieden ruimte voor innovatie en ontwikkeling en stimuleren dit in de hele organisatie.
- We vieren onze successen.
- We nemen verantwoordelijkheid op maatschappelijke thema's en dragen dit uit.
- We zijn onderscheidend, zichtbaar en herkenbaar op de arbeidsmarkt. Medewerkers zijn onze beste ambassadeurs.

Samen doen

- We zijn een lerende organisatie en stimuleren betrokkenheid en eigenaarschap van medewerkers op alle niveaus in onze organisatie.
- We gaan voor stabiele teams met medewerkers met een vast dienstverband (inzet ZZP-ers en uitzendkrachten alleen wanneer het echt moet).
- We werken samen met andere organisaties, scholen en in regionale samenwerkingsverbanden, juist vanwege de krappe arbeidsmarkt.
- Medewerkers stimuleren we om samen te werken en competenties te ontwikkelen die horen bij een steeds veranderende (werk)omgeving.

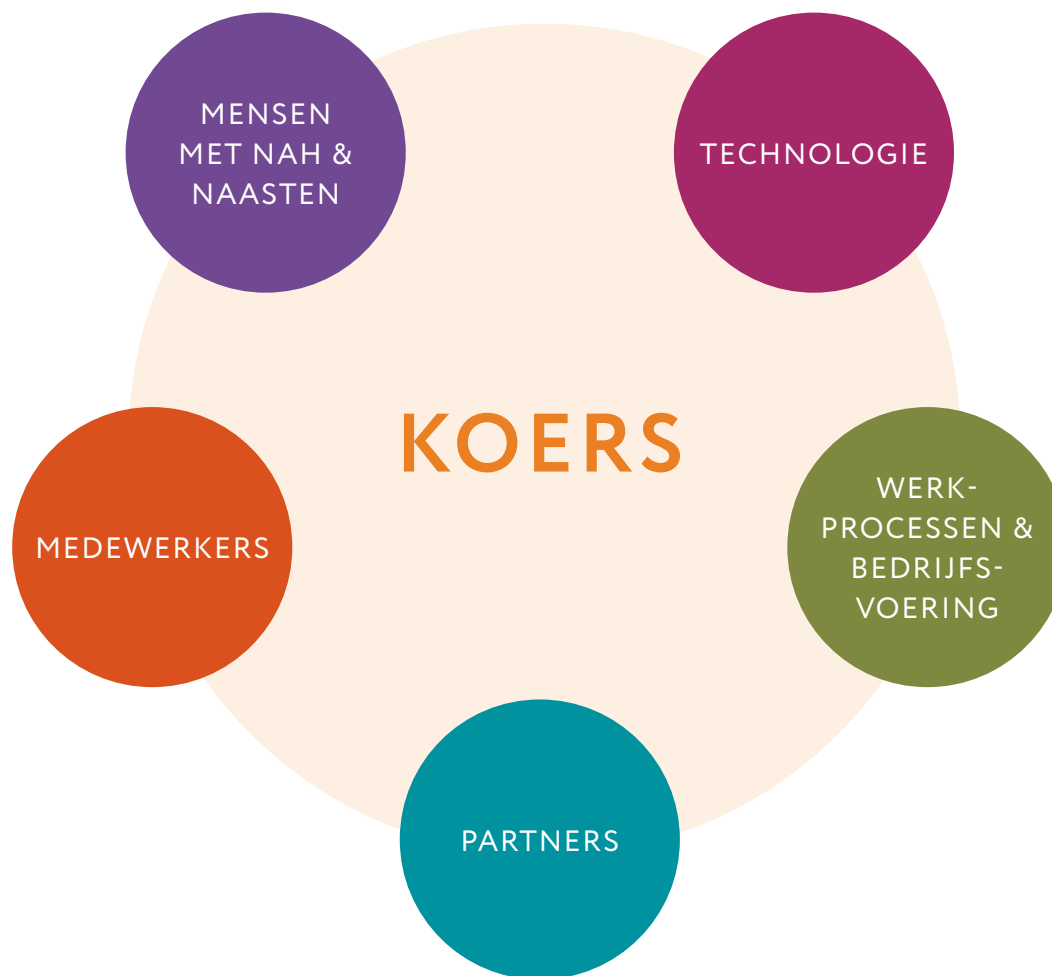
Technologie ondersteunt

- Technologie is vanzelfsprekend onderdeel van het werk. Het ondersteunt en ontlast medewerkers. Het maakt daar waar mogelijk het werk makkelijker en levert tijdwinst op.
- Medewerkers worden uitgedaagd om te werken met digitale middelen en technologie en daar waar nodig worden zij hierbij geholpen.

Duurzame groei

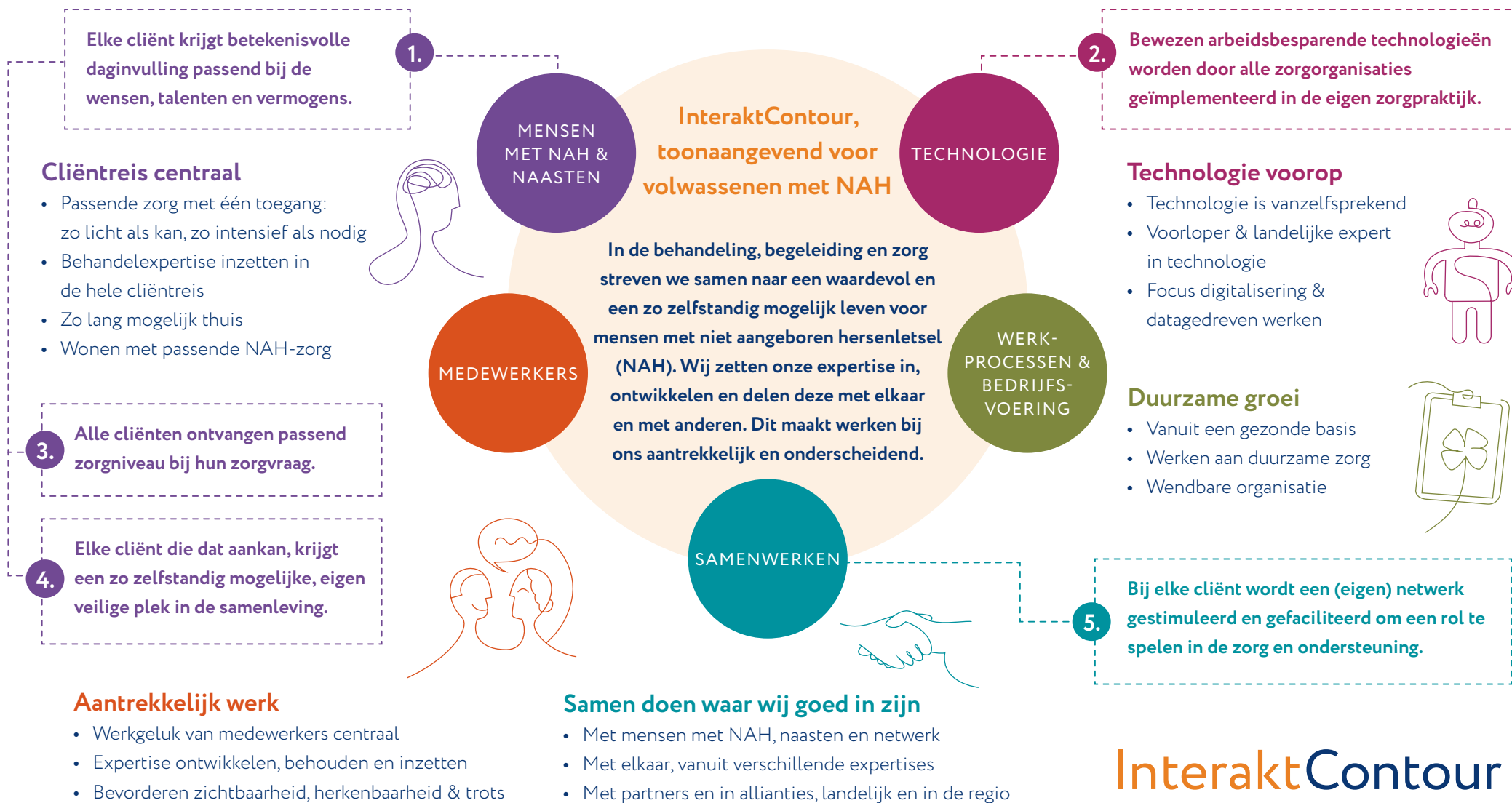


- We werken samen vanuit een duurzame basis, met een gezonde financiële bedrijfsvoering, gestandaardiseerde processen en digitale ondersteuning. Onze investeringsruimte zetten we in voor toekomstbestendige (Wlz-)zorg.
- We zetten in op een optimale match tussen vraag en aanbod in het werkgebied. En we onderzoeken kansen wanneer die zich voordoen. Uitgangspunt is een duurzame balans tussen alle 5 perspectieven: *Mensen met NAH en naasten; Medewerkers; Partners; Technologie; Werkprocessen & bedrijfsvoering*
- We bundelen kennis en vaardigheden met samenwerkingspartners. Onze kennis en kunde zetten we in bij andere organisaties in de keten, in de regio en landelijk.
- Wij vinden duurzaamheid belangrijk. We dragen vanuit onze maatschappelijke verantwoordelijkheid bij aan het verminderen van de CO2 uitstoot in Nederland, duurzame afvalverwerking en grondstofgebruik. We leveren inspanningen die passen bij de Green Deal Zorg 3.0.



Toekomstbestendige zorg

Met deze koers werken we aan de '5 kanslijnen' van het landelijk akkoord toekomstbestendige gehandicaptenzorg.



Hier staan we voor

Samen verder met hersenletsel

InteraktContour is toonaangevend in de behandeling, begeleiding en zorg aan mensen met niet-aangeboren hersenletsel (NAH). Samen met hen, naasten en netwerk streven we naar een zo waardevol en zo zelfstandig mogelijk leven voor mensen met NAH. Wij zetten onze expertise in, ontwikkelen en delen deze met elkaar en met anderen. Dit maakt ons werk aantrekkelijk en onderscheidend.

Ons motto is: er is altijd iets mogelijk.

Richtinggevende principes

- Expertise en ontwikkeling
- We doen het samen. Ook als dit moeilijk of spannend is
- Technologie voorop
- Duurzaamheid is vanzelfsprekend
- Betekenisvol werk met lef en positiviteit
- We zijn open in wat we doen en leren van de uitkomsten

SAMEN

We doen het samen. Ook als dit moeilijk of spannend is.

We werken vanuit gelijkwaardigheid, waarbij ieder vanuit de eigen rol een bijdrage levert en meedoet. We vinden het belangrijk dat een ieder zich erkend en gehoord voelt. Het gaat niet alleen om luisteren, maar om de ander ook echt te begrijpen. Door samen te werken en elkaars inbreng te waarderen zijn we sterker. We vinden het belangrijk om dit vanuit duidelijke rollen en kaders te doen omdat dit helderheid in verwachtingen geeft.

VERDER

Met lef en vol energie vooruit.

We kijken altijd verder en zijn niet bang om dingen uit te proberen. Dit doen we met plezier en energie, waarbij we successen vieren en transparant zijn als iets niet lukt. In ons werk gaan we er vanuit dat er altijd iets mogelijk is. Op het gebied van technologie zijn we voorloper en duurzaamheid is voor ons vanzelfsprekend. We willen altijd een stap verder zetten, maar durven ook onze grenzen aan te geven.

MET HERSEN- LETSEL

Expert zijn en kennis delen.

Hersenletsel zet het leven op z'n kop voor degene die het overkomt en de naasten. Een nieuwe invulling van het dagelijks leven en de relatie met de omgeving is dan soms noodzakelijk. Wij staan bekend om onze expertise over leven met niet-aangeboren hersenletsel. Deze zetten we in voor mensen met NAH, naasten en netwerk, en delen we met organisaties om ons heen. Zo dragen we bij aan een zo waardevol en zelfstandig mogelijk leven voor mensen met NAH. Dit maakt ons werk mooi en betekenisvol.

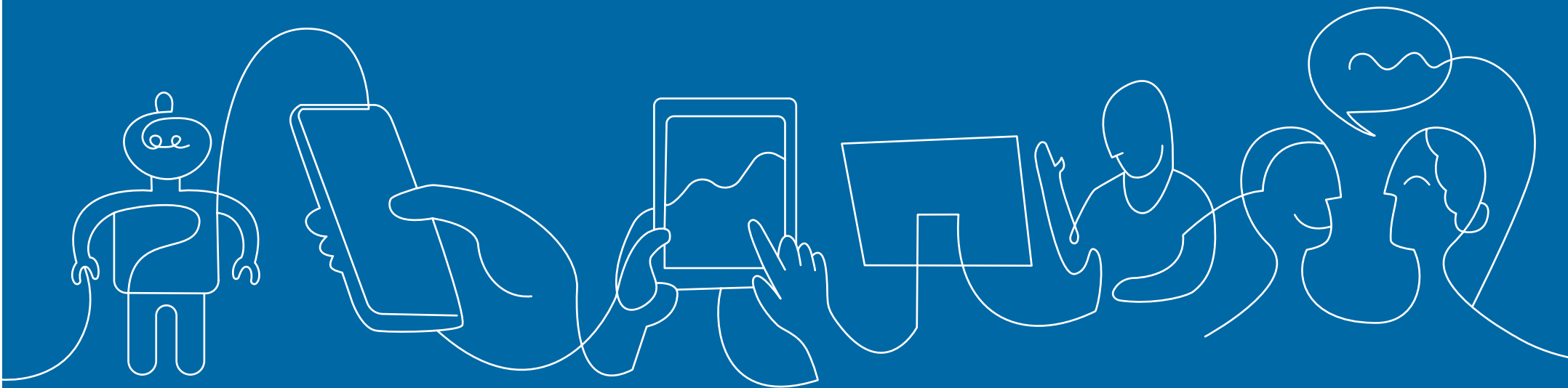
Wendbare koers

De zorg is volop in beweging en de toekomst is onzeker. Er ontstaat druk vanuit de groeiende zorgvraag en de krapte in mensen en middelen om deze zorg te bieden. Er zijn nieuwe manieren van denken, doen en organiseren nodig om een antwoord te geven op deze uitdagingen.

Dit vraagt van ons om niet alleen koers uit te zetten, maar ook om mee te bewegen. Een koers hebben is immers wat anders dan een goede koers houden. De toekomst is allang geen stip meer, maar veel meer een streep op de horizon. Onze uitdaging ligt in het navigeren. Al doende leren en samen ontwikkelen om te komen tot de gewenste uitkomst. Een uitdaging die we aangaan met mensen met NAH, naasten, netwerk, medewerkers en onze samenwerkingspartners.

Dit koersdocument geeft richting voor de komende jaren. Al werkende leren we en sturen we bij. Voorop staat dat we van betekenis zijn en blijven voor mensen met NAH, naasten, medewerkers en samenwerkingspartners.

De koers is hiermee niet klaar, nu begint het echte werk!



interaktcontour.nl