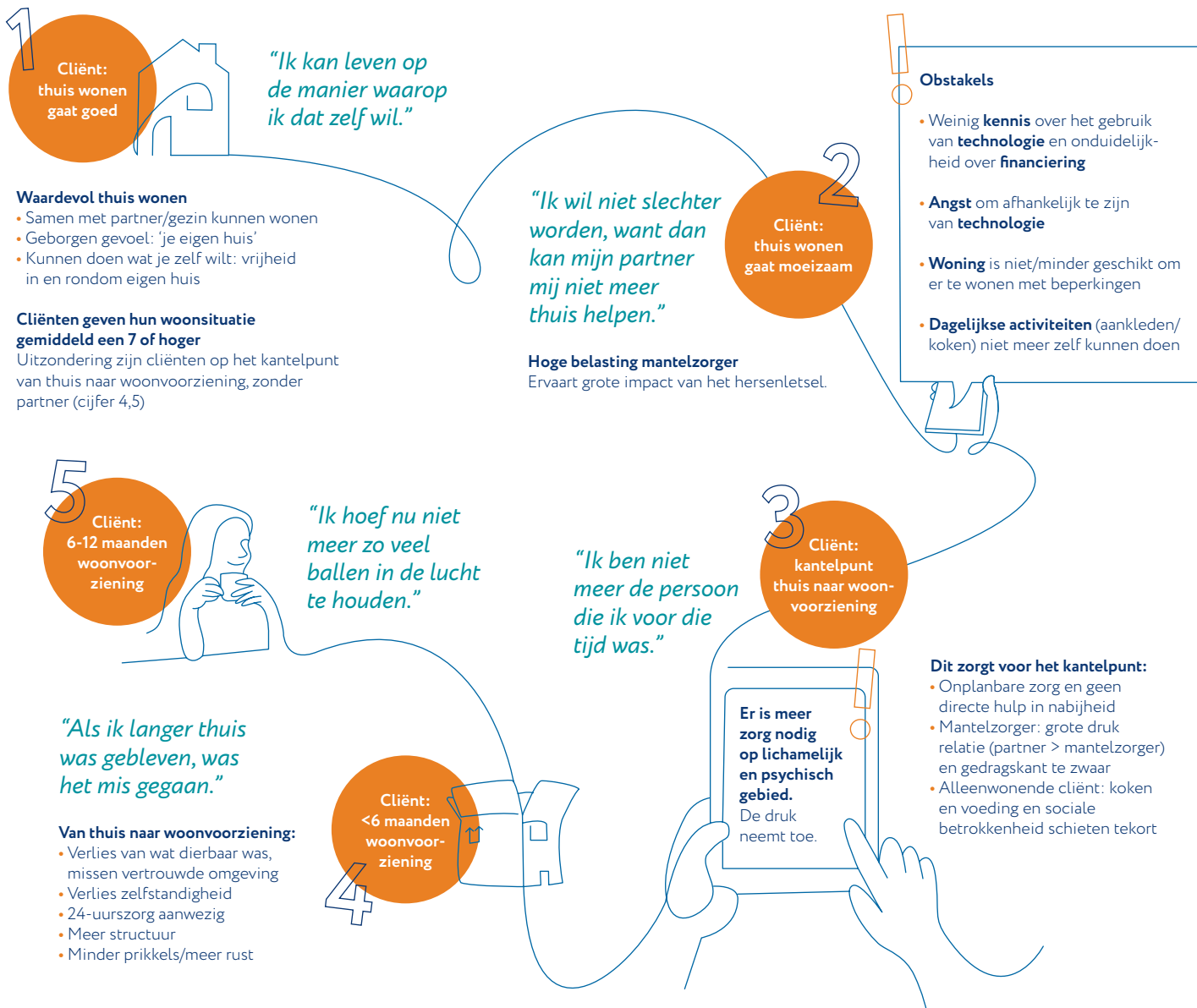


Langer thuis wonen met hersenletsel

Uitkomsten onderzoek: welke obstakels ervaren cliënten en hun mantelzorgers?

Deelnemers onderzoek 2021-2022
• 49 cliënten
• 26 partners/mantelzorgers
• 90 senior begeleiders
(54 begeleiders thuis en 36 begeleiders wonen)

Meer weten?
Annegreet Blokland,
programmamanager



- Aanbevelingen Technologie**
- Wanneer het (nog) goed gaat: informatie geven over technologische hulpmiddelen en de uitleenservice
 - Inzet ervaringsdeskundigen
 - Vinden van manieren om technologie te financieren
 - Medewerkers: toegang tot kennis over aanschaf en financiering
 - Onderzoeken of de technologie die men gebruikt in de woonlocaties ook geschikt is voor de thuissituatie
 - Kansen betere beeldvorming woonlocaties, bijv. digitale cliëntreis
- Aanbevelingen Proces & Begeleiding**
- Inzet bestaande modules Hersenz
 - Maak in begeleiding op tijd een toekomstplan met cliënt en netwerk om zo kantelpunt uit te stellen
 - Ontwikkelen van planbord die helpt bij eigen regie
 - Standaard woningsaanpassingsadvies en aanleren nieuwe vaardigheden wanneer het thuis (nog) goed gaat
 - Onderzoeken van mogelijk nieuw aanbod zoals 'Flexwonen' (deeltijdwonen) en en dit onderdeel maken van het zorgaanbod
 - Overweeg inrichten 24-uurs bereikbaarheid t.b.v. veiligheid en rust
- Aanbevelingen Ondersteunen Mantelzorg**
- Meer ondersteuning en educatie mantelzorger thuis om overbelasting te voorkomen
 - Meer aandacht in begeleiding voor (veranderde) relatie en seksualiteit
 - Veel verbeteringsuggesties voor ontlasten mantelzorgers > prioriteren en uitwerken

In het programma Langer Thuis wonen met Hersenletsel gaat InteraktContour aan de slag met de aanbevelingen. Het programma heeft drie pijlers:

- 1** Ondersteunen van mantelzorgers
- 2** Inzetten van technologie thuis
- 3** Maken toekomstplan 'langer thuis wonen' - samen met cliënt en netwerk