

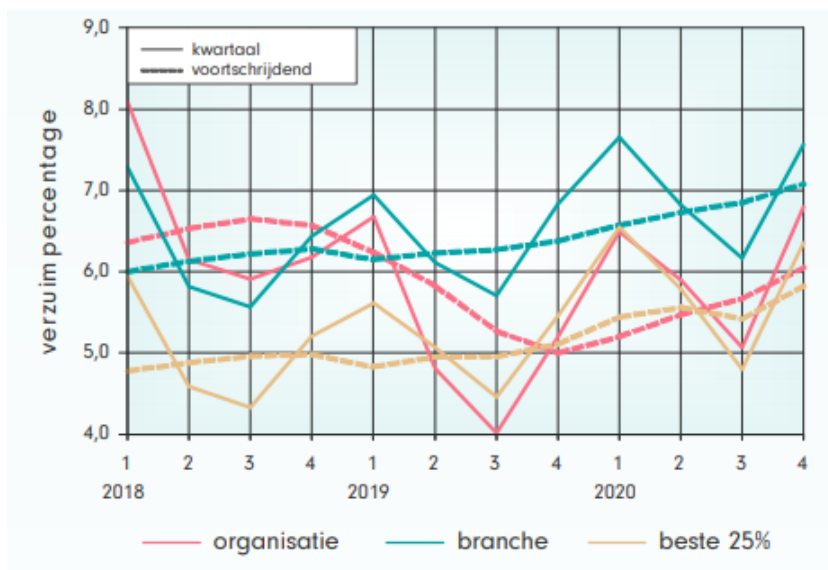
Verzuimrapportage 2020

Verzuim in relatie tot landelijk/branche

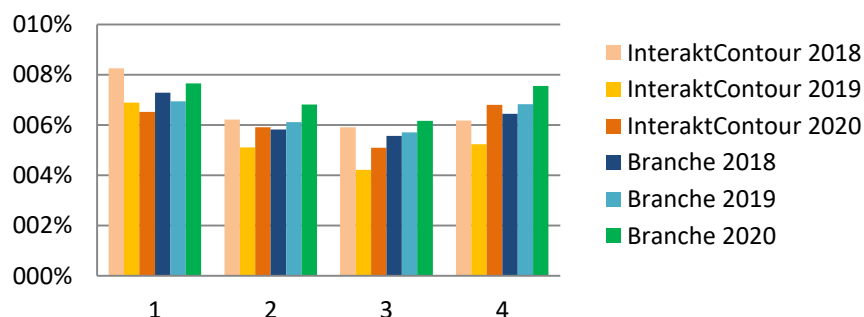
Gemeten over de hele zorgsector kwam het verzuimpercentage afgelopen jaar uit op 6,83 (2019: 6,14 procent). Dit is het hoogste percentage sinds 2004 en het is ruim 11% hoger dan in 2019.

In het vierde kwartaal van 2020 was het verzuimpercentage zelfs 7,49, ruim 15% hoger dan in de dezelfde periode vorig jaar. Het verzuimpercentage stijgt dus relatief snel.

Het gemiddelde verzuimpercentage in de gehandicaptenzorg over 2020 is 7,08%. Dit is een stijging van 11% ten opzichte van 2019.



Verzuimpercentage per kwartaal in vergelijking met de branche



Eind 2019 zien we dat ons verzuim onder het verzuim van de branche duikt. Daarna is het weer gaan stijgen en deze stijging volgt hetzelfde patroon als de stijging binnen de branche als geheel. Gelukkig zien we dat we dicht bij de lijn van de beste 25% weten te blijven en dus ruim onder het gemiddelde verzuim in onze branche, ook in 2020. En dat is een mooie prestatie.